

## 造船機械統計調査結果（平成17年11月分）の概要

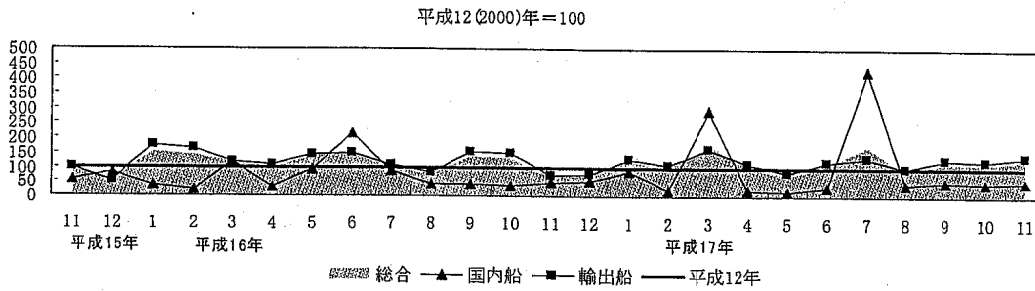
### 1. 造船調査

#### (1) 集計工場数

平成17年11月分の集計工場数は、鋼船については、497工場であった。  
強化プラスチック（木）船については、125工場であった。

#### (2) 鋼船建造実績

平成17年11月分の鋼船建造実績は、起工43隻、103万5千G/T、進水42隻、111万8千G/T、しゅん工51隻、149万9千G/T、しゅん工船価1,244億円、生産指数※①128.8であり、生産指数の前年同月比※②は、91.1%増であった。  
このうち国内船は、しゅん工12隻、1万8千G/T、しゅん工船価71億円、生産指数54.0であり、生産指数の前年同月比は、22.0%増であった。また、輸出船は、しゅん工39隻、148万1千G/T、しゅん工船価1,173億円、生産指数140.7であり、生産指数の前年同月比は、97.9%増であった。



#### ①生産指数の推移

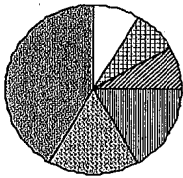
※①生産指数（月次）は、当該月のしゅん工船価（合計）を、基準時（平成12年）のしゅん工船価（合計）の月平均値で除して求めた指数である。

※②生産指数の前年同月比は、当該月のしゅん工船価を前年同月のしゅん工船価で除して求めた数値である。

#### ②しゅん工船の用途別隻数（鋼船）

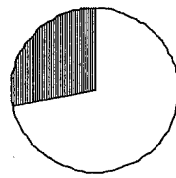
しゅん工船のうち国内船は12隻、輸出船は39隻で、用途別（船種）では、次のとおりであった。

#### 国内船



船種	隻	%
貨物船	1	8.3
貨客船	0	0.0
客船	1	8.3
航送船	1	8.3
油送船	2	16.7
漁船	2	16.7
その他	5	41.7
合計値	12	

#### 輸出船



船種	隻	%
貨物船	28	71.8
油送船	11	28.2
その他	0	0.0
合計値	39	

### 2. 造船調査

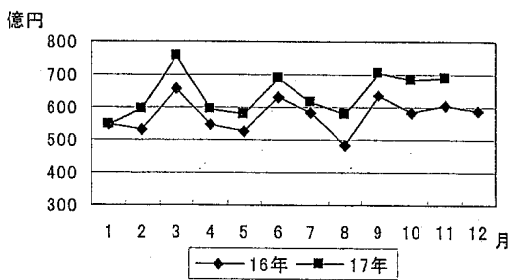
#### (1) 集計工場数

平成17年11月分の集計工場数は、506工場であった。

#### (2) 船用機関等の製造高及び月末在庫高・修繕高

船用機関等の製造高は、683億円であり、月末在庫高は、156億円であった。また、修繕高は26億円であった。

#### ①造船製造高の推移



#### ②造船月末在庫高の推移

